

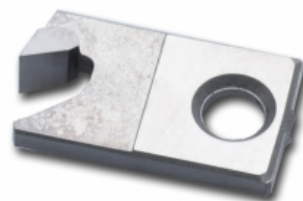
SETTORE PER CANALI HM

DESCRIZIONE

Coltello HM PER CANALI 35.6*20* SP 3-4-5-6 qualita' K05 HV1750 P=22 mm

INFORMAZIONI TECNICHE

COLTELLO HM INTEGRALE CON 1 TAGLIENTE. PROFONDITA' MASSIMA INCASTRO 22 mm.



COD. ARTICOLO	H	A	S
RR.16.10	35,6	20	3
RR.16.11	35,6	20	4
RR.16.12	35,6	20	5
RR.16.13	35,6	20	6
RR.16.14	35,6	20	7
RR.16.15	35,6	20	8